

女子 48kg級 (18日 第1, 2試合場)

予選リーグ

第1試合場

予選A		1	2	3	勝	負	順位
1	天理大 松本		7	40			
2	学芸大 関	7		24			
3	仙台大 加藤	40	24				

予選C		1	2	3	勝	負	順位
1	大体大 白樫		8	41			
2	岡商大 中村	8		25			
3	立命大 塚本	41	25				

予選E		1	2	3	4	勝	負
1	龍谷大 横山		9	42			
2	順天大 里吉	9		26			
3	仙台大 市原	42	26				

予選G		1	2	3	勝	負	順位
1	立命大 川上		10	43			
2	中京大 近藤	10		27			
3	天理大 田口	43	27				

予選I		1	2	3	勝	負	順位
1	仙台大 北村		11	44			
2	武女大 藤木	11		28			
3		44	28				

予選J		1	2	勝	負	順位
1	順天大 堀内		12			
2	天理大 川野	12				

第2試合場

予選B		1	2	3	勝	負	順位
1	学芸大 岩切		8	41			
2	淑徳大 中山	8		25			
3	武女大 崎谷	41	25				

予選D		1	2	3	勝	負	順位
1	明国大 河口		9	42			
2		9		26			
3	岡商大 池淵	42	26				

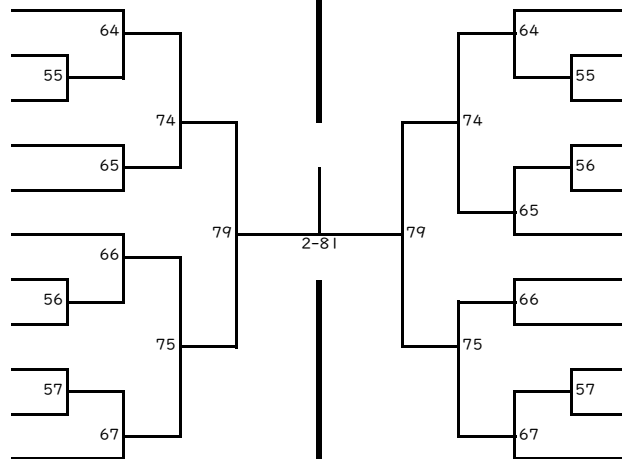
予選F		1	2	3	勝	負	順位
1			10	43			
2	天理大 鳥居	10		27			
3	学芸大 川添	43	27				

予選H		1	2	3	勝	負	順位
1	武女大 大原		11	44			
2	関西大 大西	11		28			
3	淑徳大 百田	44	28				

予選J		1	2	3	負	順位
1	龍谷大 緒方		12			
2	仙台大 菅	12				

決勝トーナメント

予選No.	氏名	決勝No.
		1
		2
		3
		4
		5
		6
		7
		8
		9
		10
		11



決勝No.	氏名	予選No.
12		
13		
14		
15		
16		
17		
18		
19		
20		
21		
22		

女子 52kg級 (18日 第3, 4試合場)

予選リーグ

第3試合場

予選A		1	2	3	勝	負	順位
1	平国大 伊藤		1	34			
2	中京大 西出	1		18			
3	天理大 辰巳	34	18				

予選C		1	2	3	勝	負	順位
1	明国大 南平		2	35			
2	帝平大 有松	2		19			
3	学芸大 佐藤	35	19				

予選E		1	2	3	4	勝	負
1	順天大 川崎		3	36			
2	大産大 朝田	3		20			
3	東女大 北嶋	36	20				

予選G		1	2	3	勝	負	順位
1	帝平大 山中		4	37			
2	天理大 出石	4		21			
3	広国大 永橋	37	21				

予選I		1	2	3	勝	負	順位
1	仙台大 田中		5	38			
2	大体大 千代村	5		22			
3	淑徳大 松本	38	22				

予選K		1	2	3	勝	負	順位
1	天理大 木村		6	39			
2		6		23			
3	東女大 最上	39	23				

第4試合場

予選B		1	2	3	勝	負	順位
1	東女大 金子		1	34			
2	武女大 坪井	1		20			
3	仙台大 板橋	34	20				

予選D		1	2	3	勝	負	順位
1	淑徳大 坂井		2	35			
2	金学大 野上	2		21			
3		35	21				

予選F		1	2	3	勝	負	順位
1	天理大 辻岡		3	36			
2	仙台大 小池	3		22			
3	淑徳大 渡辺	36	22				

予選H		1	2	3	勝	負	順位
1	仙台大 小池		4	37			
2		4		23			
3	平国大 金子	37	23				

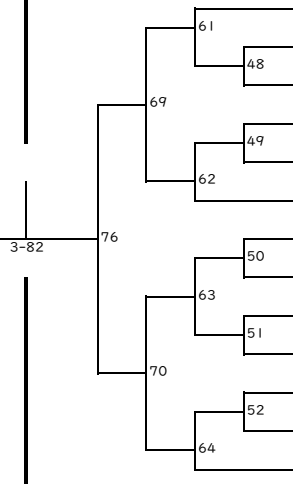
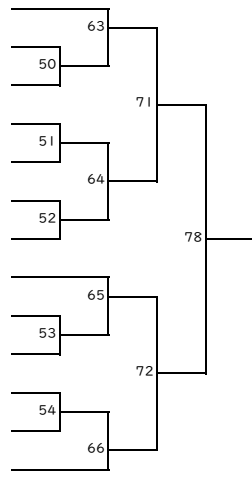
予選J		1	2	3	勝	負	順位
1	東女大 奈良		5	38			
2		5		24			
3	明国大 山本	38	24				

予選L		1	2	勝	負	順位
1	武女大 松本		6			
2	順天大 清水	6				

予選M		1	2	勝	負	順位
1	金短大 松本		7			
2	大産大 太治	7				

決勝トーナメント

予選No	氏名	決勝No
		1
		2
		3
		4
		5
		6
		7
		8
		9
		10
		11
		12
		13



決勝No	氏名	予選No
14		
15		
16		
17		
18		
19		
20		
21		
22		
23		
24		
25		
26		

女子 57kg級 (18日 第3, 4試合場)

予選リーグ

第3試合場

予選A		1	2	3	勝	負	順位
1	東女大 台井		7	40			
2	大体大 西村	7		24			
3	中京大 鬼頭	40	24				

予選C		1	2	3	勝	負	順位
1	順天大 吉岡		8	41			
2	仙台大 坂口	8		25			
3	関西大 鍋谷	41	25				

予選E		1	2	3	4	勝	負
1	大体大 森口		9	42			
2	金短大 山岸	9		26			
3	帝平大 早本	42	26				

予選G		1	2	3	勝	負	順位
1	岡商大 安永		10	43			
2	武女大 山下	10		27			
3	仙台大 小林	43	27				

予選I		1	2	3	勝	負	順位
1	帝平大 椿原		11	44			
2	立命大 丸山	11		28			
3	中京大 金城	44	28				

予選K		1	2	3	勝	負	順位
1	大体大 本田		12	45			
2	中京大 森田	12		29			
3	淑徳大 石川	45	29				

予選M		1	2	3	勝	負	順位
1	立命大 鈴木		13	46			
2	金学大 杉本	13		30			
3	東女大 権田	46	30				

予選O		1	2	勝	負	順位
1	福教大 森口		14			
2	関西大 松本	14				

第4試合場

予選B		1	2	3	勝	負	順位
1	武女大 北野		8	39			
2	淑徳大 林田	8		25			
3	金学大 深田	39	25				

予選D		1	2	3	勝	負	順位
1	仙台大 森本		9	40			
2	龍谷大 奥井	9		26			
3	淑徳大 青木	40	26				

予選F		1	2	3	勝	負	順位
1	岡商大 梶村		10	41			
2	東女大 朝倉	10		27			
3	武女大 中尾	41	27				

予選H		1	2	3	勝	負	順位
1	平国大 城代		11	42			
2	金沢大 望月	11		28			
3	大体大 原田	42	28				

予選J		1	2	3	勝	負	順位
1	天理大 佐藤		12	43			
2	仙台大 西平	12		29			
3	順天大 棚原	43	29				

予選L		1	2	3	勝	負	順位
1	東女大 吉田		13	44			
2	広国大 新宮	13		30			
3	天理大 土手	44	30				

予選N		1	2	3	勝	負	順位
1	福工大 宅見		14	45			
2	順天大 富樫	14		31			
3	武女大 佐々木	45	31				

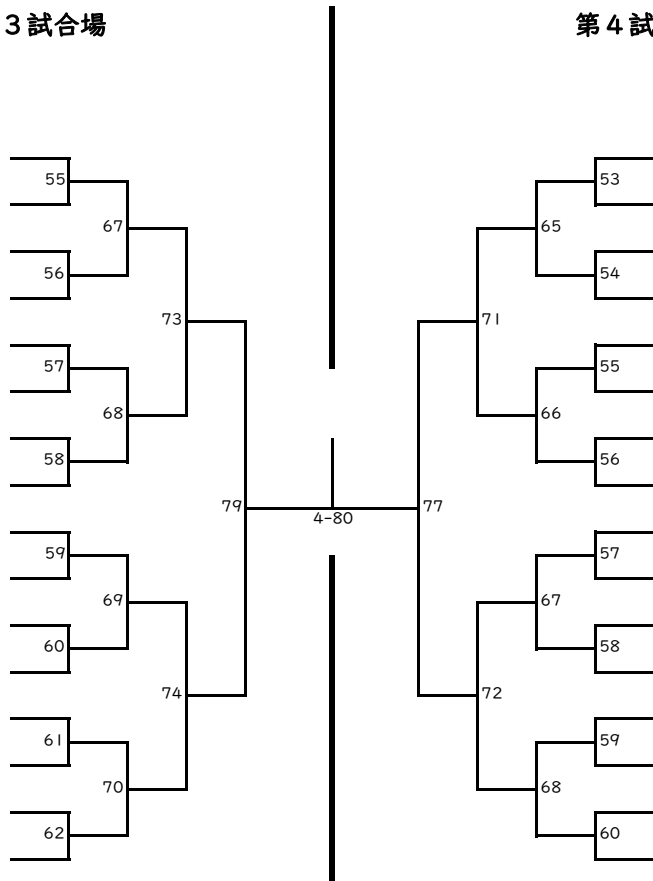
予選P		1	2	勝	負	順位
1	明国大 國分		15			
2	淑徳大 大西	15				

決勝トーナメント (57kg級)

第3試合場

第4試合場

予選No	氏名	決勝No
		1
		2
		3
		4
		5
		6
		7
		8
		9
		10
		11
		12
		13
		14
		15
		16



決勝No	氏名	予選No
17		
18		
19		
20		
21		
22		
23		
24		
25		
26		
27		
28		
29		
30		
31		
32		

女子 63kg級 (18日 第1, 2試合場)

予選リーグ

第1試合場

予選A		1	2	3	勝	負	順位
1	東女大 関澤		1	34			
2	学学大 水沢	1		18			
3	武女大 松下	34	18				

予選C		1	2	3	勝	負	順位
1	立命大 伊勢谷		2	35			
2	平国大 山木	2		19			
3	岡商大 小崎	35	19				

予選E		1	2	3	4	勝	負
1	学芸大 俊		3	36			
2	天理大 芝	3		20			
3	平国大 鈴木	36	20				

予選G		1	2	3	勝	負	順位
1	大体大 中本		4	37			
2	淑徳大 村上	4		21			
3	仙台大 林	37	21				

予選I		1	2	3	勝	負	順位
1	武女大 松永		5	38			
2	岐高専 雑賀	5		22			
3	大体大 増子	38	22				

予選K		1	2	3	勝	負	順位
1	龍谷大 光長		6	39			
2	東女大 菅原	6		23			
3	大産大 田村	39	23				

第2試合場

予選B		1	2	3	勝	負	順位
1	天理大 幸田		1	34			
2	仙台大 戸瀬	1		18			
3	龍谷大 永松	34	18				

予選D		1	2	3	勝	負	順位
1	中京大 大原		2	35			
2	順天大 星	2		19			
3	龍谷大 尾畑	35	19				

予選F		1	2	3	勝	負	順位
1	岡商大 西森		3	36			
2	武女大 大石	3		20			
3	淑徳大 鈴木	36	20				

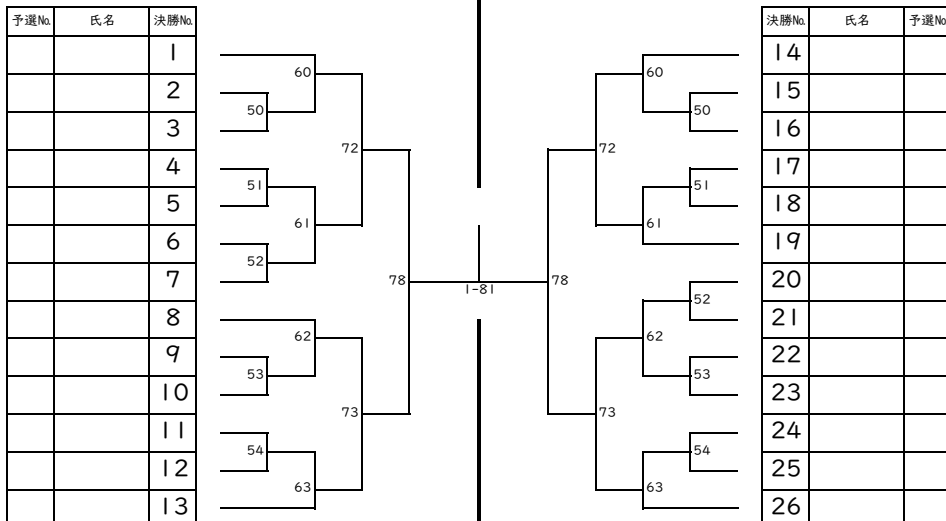
予選H		1	2	3	勝	負	順位
1	仙台大 野口		4	37			
2	立命大 宮尾	4		21			
3	東女大 白井	37	21				

予選J		1	2	3	勝	負	順位
1	淑徳大 柿澤		5	38			
2	福工大 田中	5		22			
3	立命大 池野	38	22				

予選L		1	2	3	勝	負	順位
1	順天大 高梨		6	39			
2	仙台大 新名	6		23			
3	武女大 濱中	39	23				

予選M		1	2	3	勝	負	順位
1	淑徳大 千葉		7	40			
2	天理大 河合	7		24			
3	東女大 中山	40	24				

決勝トーナメント (63kg級)



女子 70kg級 (18日 第1, 2試合場)

予選リーグ

第1試合場

予選A		1	2	3	勝	負	順位
1	明国大 高野		13	45			
2	順天大 杉田	13		29			
3	武女大 東嶋	45	29				

予選C		1	2	3	勝	負	順位
1	大体大 阪部		14	46			
2	武女大 徳田	14		30			
3	淑徳大 横山	46	30				

予選E		1	2	3	4	勝	負
1	大体大 辻野		15	47			
2	仙台大 高橋	15		31			
3	明国大 佐々木	47	31				

予選G		1	2	3	勝	負	順位
1	淑徳大 坂本		16	48			
2	武女大 林	16		32			
3	立命大 杉山	48	32				

予選I		1	2	3	勝	負	順位
1	龍谷大 西條		17	49			
2	平国大 黒田	17		33			
3	東女大 戸山	49	33				

第2試合場

予選B		1	2	3	勝	負	順位
1	淑徳大 徳田		13	45			
2	仙台大 瀬戸	13		29			
3	龍谷大 高梨	45	29				

予選D		1	2	3	勝	負	順位
1	福工大 音羽		14	46			
2	明国大 西森	14		30			
3	平国大 松尾	46	30				

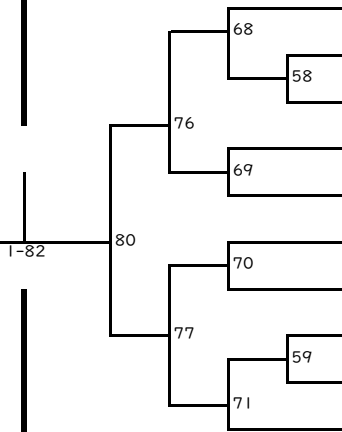
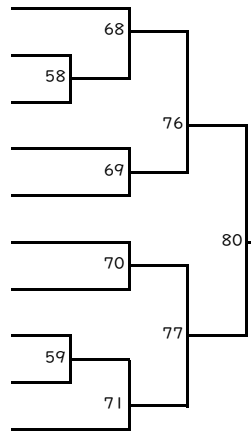
予選F		1	2	3	勝	負	順位
1	立命大 高橋		15	47			
2	岡商大 岡部	15		31			
3	龍谷大 大奉	47	31				

予選H		1	2	3	勝	負	順位
1	順天大 城代		16	48			
2	龍谷大 葛西	16		32			
3	仙台大 山本	48	32				

予選J		1	2	3	勝	負	順位
1	順天大 十ヶ瀬		17	49			
2	明国大 関根	17		33			
3	淑徳大 菅原	49	33				

決勝トーナメント

予選No.	氏名	決勝No.
		1
		2
		3
		4
		5
		6
		7
		8
		9
		10



決勝No.	氏名	予選No.
11		
12		
13		
14		
15		
16		
17		
18		
19		
20		

女子 78kg級 (18日 第3, 4試合場)

予選リーグ

第3試合場

予選A			1	2	3	勝	負	順位
1	東女大	飯田	/	15	47			
2	広国大	檜垣	15	/	31			
3	大体大	青木	47	31	/			

予選C			1	2	3	勝	負	順位
1	明国大	精松	/	16	48			
2	福工大	大坪	16	/	32			
3	大体大	佐々木	48	32	/			

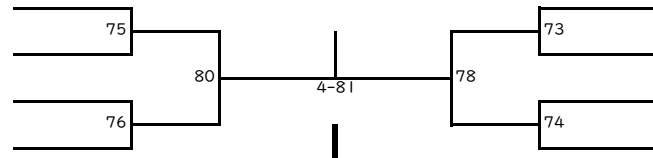
第4試合場

予選B			1	2	3	勝	負	順位
1	中京大	切江	/	16	46			
2	明国大	井上	16	/	32			
3			46	32	/			

予選D			1	2	勝	負	順位
1	帝平大	佐藤	/	17			
2	仙台大	山下	17	/			

決勝トーナメント

予選No.	氏名	決勝No.
		1
		2
		3
		4



決勝No.	氏名	予選No.
5		
6		
7		
8		

女子 78kg超級 (18日 第3, 4試合場)

予選リーグ

第3試合場

予選A			1	2	3	勝	負	順位
1	帝平大	淡路	/	17	49			
2	仙台大	佐藤	17	/	33			
3	平国大	今野	49	33	/			

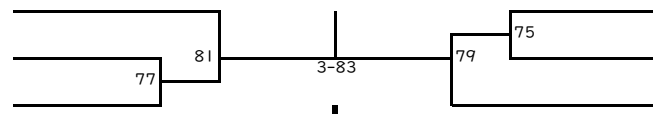
第4試合場

予選B			1	2	3	勝	負	順位
1	武女大	明石	/	18	47			
2	順天大	大鷹	18	/	33			
3	帝平大	稲垣	47	33	/			

予選C			1	2	勝	負	順位
1	国武大	伊藤	/	19			
2	岡商大	峯	19	/			

決勝トーナメント

予選No.	氏名	決勝No.
		1
		2
		3



決勝No.	氏名	予選No.
4		
5		
6		