

K.I.T. Yumekobo Formula Car Project

Monthly Report

2020.9 月号



† INDEX †

現役生の活動

新入生について

20model フレーム製作の様子



Vol.23

1. 現役生の活動

現役生は 19model の試走をするために 20model のパーツ部品を 19model に取り付ける作業や、試走のために各自車両整備を行っていました。図 1 はサスペンション班のアライメント風景です。



図 1 アライメント風景

他に、ステアリング担当者は 21model に取り付ける予定のステアリングホイールのモックアップを作成していました。モックアップを作成するために中密度繊維板からカッティングマシンにより複数枚切り出し、接着剤を使用して固定しました。以下図 2,3,4 は制作風景です。

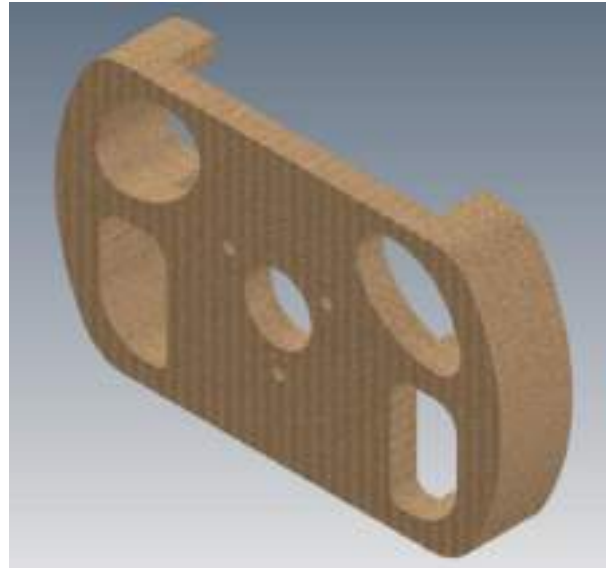


図 2 新ステアリングホイールの 3DCAD モデル



図3 カuttingマシンによる切り出し作業



図4 仮取り付けによる使用感確認の様子

2. 新入生について

今年度の新入生は8/31時点で6名加入することになりました。時勢により今年度はあまり期待できませんでしたが予想以上に加入者がいたので大変嬉しく思うと共に、今後の活躍に期待したいと思います。

新入生教育については、1年生の予定が学校側の制限と干渉しておりあまり進捗はよくありません。可能な限り早急にCAD講習、引継ぎなどを行いたいと考えています。

3. 20model フレーム製作の様子

フレームの製作ですが、フロントセクションはアームのステーが付くフレームの点溶接まで終わっています。リアセクションはアームのステーが付くフレームの溶接が終わっています。今後、リアセクションを完成させた後に、フロントセクション、コックピットセクションの順番で、作業を進めていく予定です。図5はフレームのフロントセクションの様子です。



図5 フレームのフロントセクション

9月の予定

- ・ 9/10,11 八束穂試走
- ・ 9/14~18 八束穂試走

K.I.T. Yumekobo Formula Car Project Monthly Report

編集：塚本 将太

発行：金沢工業大学 夢考房フォーミュラカープロジェクト

〒921-8501

石川県野々市市扇が丘 7-1

金沢工業大学 夢考房フォーミュラカープロジェクト

E-mail: kit_fmc@hotmail.com

ご意見・ご感想などございましたら上記までご連絡ください。